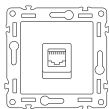


**köllinger**

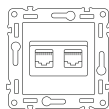
# ИНСТРУКЦИЯ ПО МОНТАЖУ И ЭКСПЛУАТАЦИИ СЛАБОТОЧНЫХ РОЗЕТОК

**Внимательно прочтите инструкцию перед установкой!**

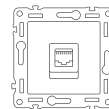
**Инструкция устройств  
следующих моделей:**



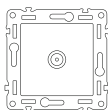
Ethernet розетка  
RJ-45, cat. 6



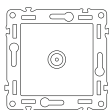
Двойная ethernet  
розетка RJ-45,  
cat. 6



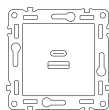
Телефонная  
розетка RJ-11



Спутниковая  
розетка



TV розетка



Розетка USB A + C  
65 Вт

## МОНТАЖ

### Важно!

Все работы осуществляются только при отключении сети от питания!

Все работы по установке и ремонту изделия должны проводиться специалистом, имеющим допуск на проведение данного вида работ!

### Способы крепления устройства в монтажной коробке:

**1** Крепление  
винтами напрямую  
к монтажной коробке

**2** Крепление  
боковыми  
зажимами

## ТЕХНИЧЕСКИЕ ХАРАКТЕРИСТИКИ

### RJ-45 и R-J11

Сечение подключаемых проводов: 0,4-0,8 мм<sup>2</sup>

### USB розетки

Номинальное напряжение: 250 В

Сечение подключаемых проводов: 0,75-2,5 мм<sup>2</sup>

Степень защиты: IP20

Максимальная выходная мощность: 65 Вт

Контактные зажимы: винтового типа

### TV и SAT

Рабочая частота SAT 950: 2400 МГц

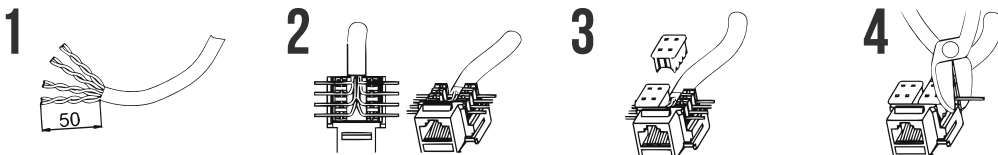
Рабочая частота TV 5: 862 МГц

### Слаботочные розетки

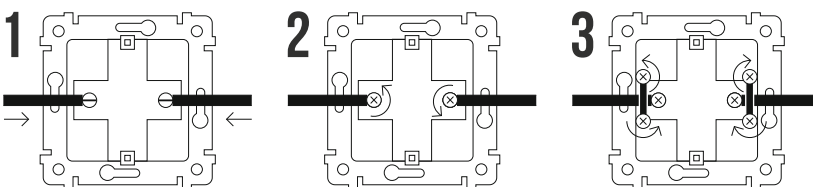
Степень защиты: IP20

# СХЕМЫ ПОДКЛЮЧЕНИЯ

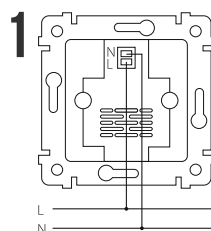
Подключение разъемов RJ-11, RJ-45, cat. 5, RJ-45, cat. 6



SAT и TV розетка



USB розетка



## ГАРАНТИИ

Случай не считается гарантийным при неправильном хранении или использовании устройств.

Возврат осуществляется только в заводской упаковке, без механических повреждений, при полной комплектации.

При соблюдении покупателем правил установки, эксплуатации, хранения и транспортировки, гарантийный срок изделия составляет 12 месяцев со дня покупки изделия через розничную сеть.

В случае обнаружения заводского брака, покупатель должен обратиться в магазин, продавший ему изделие.

В случае поломки изделия не по вине приобретателя, следует обратиться в магазин, поставивший покупателю изделие.

Гарантийные обязательства выполняются продавцом при предъявлении **кассового чека**

**Гарантия не распространяется, если:**



Был подключен неправильно



Возвращён в неполной комплектации



Нарушение условий эксплуатации



Имеет механические повреждения

## ТРАНСПОРТИРОВКА И ХРАНЕНИЕ

Продукция обязательно должна храниться и использоваться в отапливаемом, вентилируемом помещении, закрытом от атмосферных осадков. В помещении должна быть температура от +5° до +40° влажность до 90%.

Транспортировка осуществляется в упаковке, в условиях, которые исключат механические повреждения, а так же попадание в изделие влаги, пыли, грязи.

Можно транспортировать в любом положении и любым видом транспорта. При транспортировке авиационным транспортом, товар должен транспортироваться в герметичном отсеке. Рекомендуемая температура не ниже -20° и не выше +40° и влажности до 90%.